

systemtronic

fiche technique VERISSIMO POUF



Description générale :

Collection de poufs composée d'une base cubique en aluminium et d'une assise cylindrique tapissée en similicuir, conçue comme une extension naturelle des jardinières Verissimo, dont elle reprend le langage formel. Disponible en deux dimensions (Ø 730 et Ø 1210 mm) et en cinq finitions soigneusement sélectionnées, la collection se distingue par le détail du passepoil contrasté, qui souligne la géométrie de l'assise et apporte une subtile touche visuelle.

Designer : Soraya Pla.

Année de lancement : 2026.



systemtronic _ Verissimo Pouf
www.st-systemtronic.com
comercial@st-systemtronic.com
 tel. +34 961 852 784

ASSOCIATED N°00320

AIDIMME
 INSTITUTO TECNOLÓGICO

METALMECÁNICO, MUEBLE, MADERA, EMBALAJE Y AFINES



Calidad Controlada

Description technique :**Matériaux :**

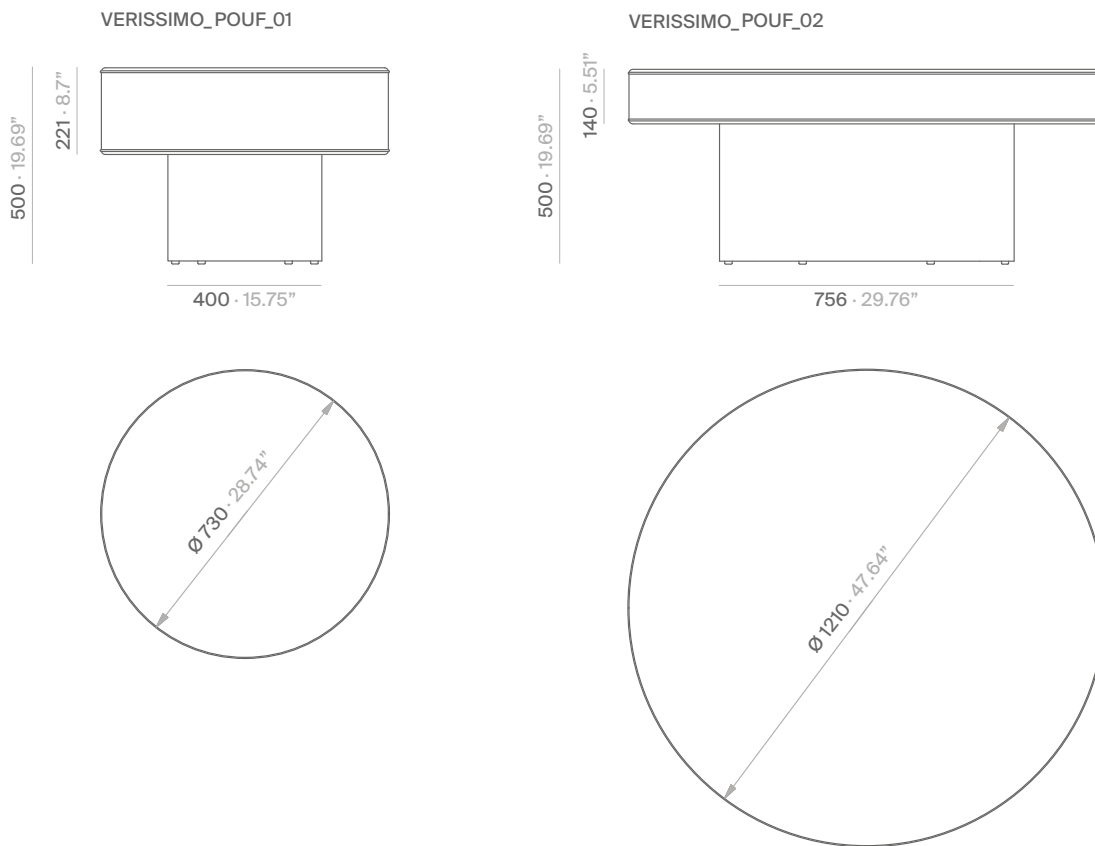
Base : Aluminium.

Assise : Similicuir.

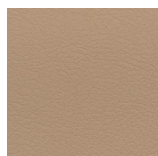
Dimensions :

VERISSIMO_PUF_01: Ø 730x500 mm

VERISSIMO_PUF_02: Ø 1210x500 mm



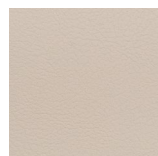
mm · pouces

Finitions :**DUNA**

Duna



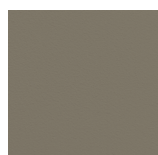
Savanna

Beige gris texturé
RAL 1019**SAVANNA**

Savanna



Taupe

Gris mousse texturé
RAL 7003**CAPPUCCINO**

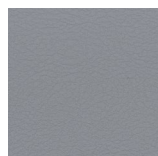
Duna



Cappuccino



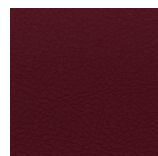
Rust rame texturé

CEMENT

Cement



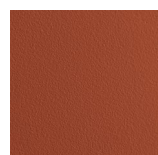
Ceniza

Gris signalisation
texturé RAL 7043**WINE**

Wine



Caoba

Brun cuivré texturé
RAL 8004

Revêtement

Passepoil du revêtement

Base

Peinture polyester.

Consulter pour dimensions spéciales ou modifications.

Entretien :**Peinture polyester :**

Pour les salissures sèches (poussière), il est recommandé d'utiliser un chiffon humidifié à l'eau.

Pour les salissures grasses/huileuses (traces de doigts), il est conseillé d'utiliser une éponge avec de l'eau et un détergent liquide pour la vaisselle (Vim liquide), puis d'essuyer avec un chiffon humidifié à l'eau.

Il convient d'éviter l'utilisation de détergents contenant des solvants ou de l'alcool éthylique pur.

Revêtement en simili-cuir :

Pour le conserver en bon état, ne pas le placer à proximité de sources de chaleur directes (chauffages, cheminées, extracteurs).

Pour le nettoyage courant, enlever la poussière avec un chiffon doux ou l'embout brosse de l'aspirateur ; si nécessaire, utiliser un chiffon doux ou une éponge légèrement humide. Tout liquide ou autre substance tombant accidentellement sur le simili-cuir doit être retiré immédiatement en appuyant légèrement avec une éponge humide jusqu'à disparition complète. Ensuite, passer l'éponge humide sur toute la zone autour de la tache, en veillant toujours à ne pas appuyer trop fort.

Ne jamais utiliser de solvants ni d'alcool : ils peuvent endommager définitivement l'aspect du simili-cuir. Pour les taches particulièrement tenaces, utiliser des produits spécifiques.

Durabilité :

La collection Verissimo s'engage en faveur de la durabilité et de la préservation de l'environnement. C'est pourquoi elle utilise des matériaux responsables qui minimisent notre impact sur la planète. L'aluminium utilisé dans la collection est 100 % recyclable et contient au moins 70 % de matière recyclée. Cela garantit des produits durables, avec une longue durée de vie, réduisant ainsi le besoin de les remplacer à court terme. Par ailleurs, les peintures utilisées sont sans solvants, ne consomment pas d'eau et ne génèrent ni émissions ni rejets. Le résultat : un impact environnemental réduit.